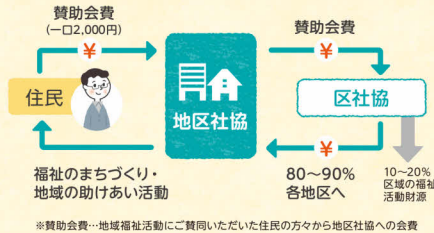




地区社協の財源

地区社協は主に5つの財源から成り立っています

1 賛助会費*を財源とした助成金



社会福祉法人 横浜市港北区社会福祉協議会

〒222-0032

横浜市港北区大豆戸町13-1 吉田ビル206

TEL.045-547-2324 FAX.045-531-9561

E-mail:hokuhoku@kouhoku-shakyo.jp

受付時間/月～金曜日 8:45～17:15

<http://www.kouhoku-shakyo.jp/>

ホームページはこちら▶



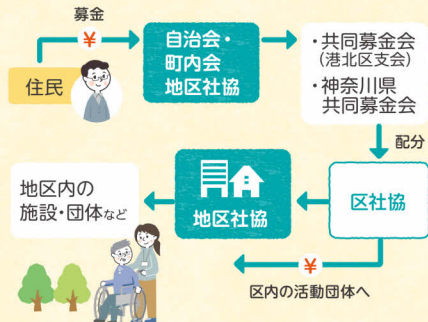
制作

港北区13地区社会福祉協議会
横浜市港北区社会福祉協議会

港北区社協 アクセス



2 年末たすけあい募金の配分金



3 他団体からの助成金

4 地区社協の独自会費 (一部の地区)

5 寄付 など



このリーフレットは、赤い羽根共同募金の配分金を使用して作成しています。

発行: 令和元年

横浜市
港北区

高田地区

社会福祉協議会



いつもあなたのそばに
一人ひとりの困りごとに向き合える
地域をめざして

社会福祉法人
横浜市港北区社会福祉協議会





社会福祉協議会(社協)とは

● 社協の成り立ち

社会福祉協議会(以下、社協)は、戦後まもなく社会福祉活動を進めるために誕生した**民間の非営利団体**です。

社協は、全国、都道府県、指定都市、市区町村、**地区単位**に組織されています。



港北区には、連合町内会単位にひとつずつ、計13の地区社会福祉協議会(地区社協)と区全域を対象として活動する区社会福祉協議会(区社協)があります。

● 社協の目的

「誰もが安心して自分らしく暮らせる
地域社会をみんなでつくりだす」
ことです。

● 社協の特徴

地域の福祉に関する団体、個人、社会福祉施設、専門機関などが構成メンバーです。

それぞれの立場で地域のために話し合い、持ち味やつながり(ネットワーク)をいかにしながら、**いろいろな事業や取組**を行っています。

地域の実情や特性によって「解決したい課題」や「大切にしたい良いところ」等はさまざまです。だから、取組の内容は地域によっていろいろなんです。



「お住まいの地区の取組は裏面でご紹介!」

港北区内 13 地区社協



※お住まいの地区がお知りになりたい場合は区社協までお気軽にお問い合わせください。



地区社協とは

地域住民にとって、もっとも身近な社協です。「自分たちの地域を自分たちで良くしていく」という気持ちで集まり、作られた組織です。

地域のさまざまな方々(地域住民)が会員です。

住民組織 <ul style="list-style-type: none"> ■自治会町内会 ■青少年指導員 ■スポーツ推進委員 ■老人クラブ など 	地域福祉・保健に関する活動団体 <ul style="list-style-type: none"> ■民生委員・児童委員 ■ボランティア団体 ■保健活動推進員 など
社会福祉関係施設 <ul style="list-style-type: none"> ■地域ケアプラザ ■高齢者施設 ■障がい者施設 ■保育園 など 	賛同する個人・団体 <ul style="list-style-type: none"> ■保護司 ■小・中学校 ■企業・商店 など



区社協と地区社協の役割





高齢者支援 ふくしの和・高田

生きいきサロン

内容は、音楽会・映画・落語など娯楽の他、季節に応じた盆踊りの練習やクリスマス会、新年会、敬老を祝う9月は保育園児さんとの交流後の軽い食事、そして健康や身近な問題についての講座なども企画しています。

毎回軽い体操、季節の歌を合唱、看護師による血圧測定・健康相談を実施しています。

- 開催日時 毎月 第3水曜日 10:00～12:00
- 場 所 高田地域ケアプラザ2F 多目的ホール
- 対 象 65歳以上の方
- 参 加 費 100円 (お茶とお菓子)
※9月・12月・1月・3月は200円 (軽なお食事)
- そ の 他 生活支援 (一部有料) 等の相談にも応じています



子育て支援 たかたっ子育て

未就園のお子様と保護者の方のためのサロン

お子様を遊ばせながら、おしゃべりしたり、のんびり過ごしていただく場所です。地域の子育て支援に関する情報提供の場でもありますので、気軽に遊びにいらしてください。毎回、自由遊びの後に、季節のイベントや手遊び、読み聞かせ、リトミック、ストレッチなど様々なお楽しみタイムがあります。

また移動動物園や公園遊びも開催しています。

- 開催日時 毎月 第1火曜日・第4木曜日 10:00～11:30
- 場 所 高田地域ケアプラザ2F 多目的ホール
- 対 象 未就園児とその保護者



子育ての情報も共有できます!



広報

ホームページ <https://takata-town.jimdofree.com>

広報誌「翔」 発行 5月・11月

広報の役割は高田地区社協の活動を皆さんにお伝えすることです。回覧・ポスターなど工夫していますが、先ず読んでいただくことが第一ですから翔は全戸配布しています。

ふらっと高田より 発行 年3回



詳しくはこちら

障がい者支援 ベリーず

軽度発達障害をお持ちの小学生を対象に、隔月に開催している障がい児余暇支援事業です。



料理を作るのは楽しいな♪



みんなの居場所 ふらっと高田

赤ちゃんからお年寄りまでどなたでも気軽に立ち寄っていただけるみんなの居場所です。曜日毎にイベントを企画していますがお仲間がひろがっています。お母さんとお子さんもお楽しみしています。

開催日時 毎週 月曜日・火曜日・木曜日・金曜日 10:30～15:30

場 所 高田郵便局前 利用料 午前・午後ともに150円

- スケジュール
- 健康マージャン… 毎週月曜日
 - 囲碁・将棋…………… 毎週火曜日
 - 絵手紙…………… 第1木曜日
 - 水引細工…………… 第3木曜日
 - ペン習字…………… 第4木曜日
 - 食事会(健康相談) 第4金曜日
 - 折り紙教室…………… 随時



ふらっと遊びに来てくださいね♪



その他の事業

- 地域活動団体懇談会
- ひとり暮らし高齢者へ



防災時があると便利な「あんしん袋」を配布しています。



こんな活動をしています! /

- 研修会・福祉講座開催
- 寝たきり高齢者家庭への慰問品
- 新入学児童への黄色い帽子贈呈
- 「みんなが笑顔、助け合いのまち高田」



第3期ひとつプラン港北(平成28年度～令和2年度)を連合町内会、地区社会福祉協議会、各活動団体が計画に基づいて推進します。

