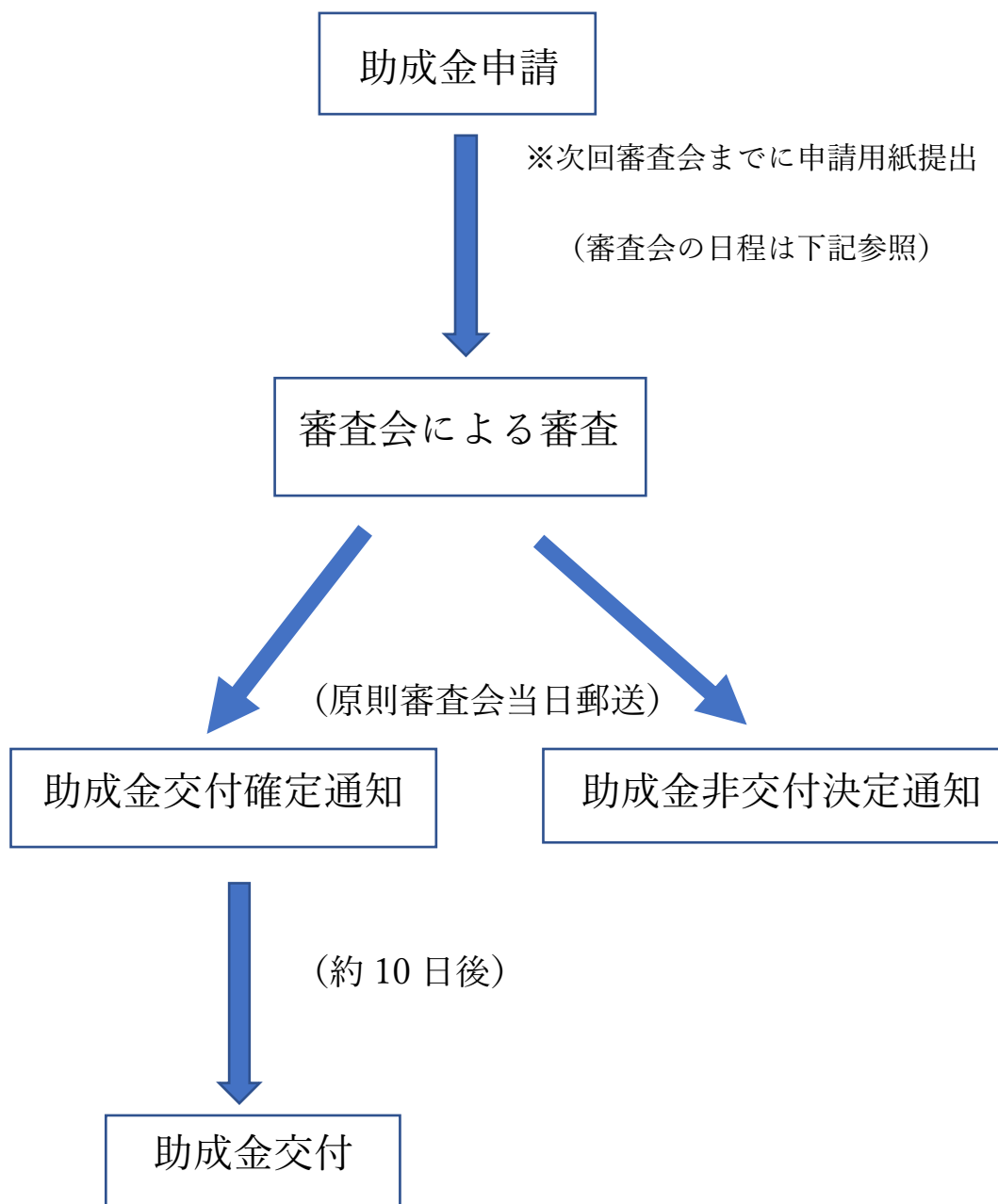


## 【助成金交付までの流れ】



### 審査会の日程

#### 令和8年

5月28日(木)  
7月23日(木)  
9月24日(木)  
11月26日(木)

#### 令和9年

1月28日(木)  
3月25日(木)

## 【令和8年度 助成金審査会日程】

令和8年度の日吉地区社協助成金審査会の日程が下記のとおり決定しましたのでお知らせします。

### 令和8年

5月28日(木)

7月23日(木)

9月24日(木)

11月26日(木)

### 令和9年

1月28日(木)

3月25日(木)

審査会にて交付が決定された場合はすみやかに助成金が交付されます。

助成金申請予定の団体におかれましては、活動予定時期を考慮し審査会の日程を見ながら申請をお願いいたします。

なお、令和7年度助成金交付を受けた団体様におかれましては4月11日(土)までに令和7年度分の事業報告および決算報告を地区社協事務局まで提出をお願いいたします。引き続き、令和8年度も助成金を申請される場合は所定の書類の提出をお願いいたします。

日吉地区社協事務局 担当 足立

mail [hiyoshi.shakyo@gmail.com](mailto:hiyoshi.shakyo@gmail.com)

電話 090-1617-7008