

小さな善意が 大きな支えに



善意銀行



みんなの善意を、地域の安心につなげます

善意銀行は、皆さまのあたたかい善意（寄付金・物品）をお預かりし、地域の福祉活動や支援を必要とする方々にお届けする、地域のたすけあいのしくみです。

こんな活動に役立てられています



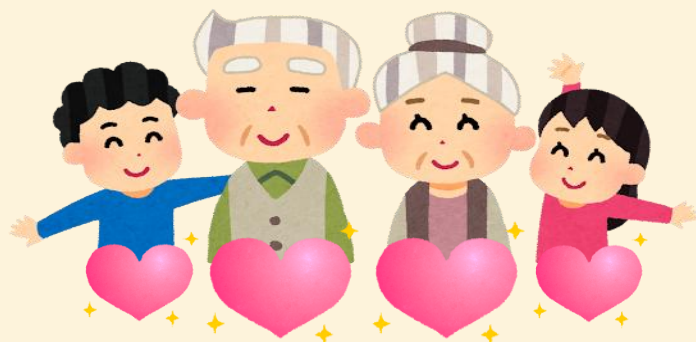
福祉・ボランティア
団体の活動支援



生活にお困りの方
への支援



子ども・高齢者・
障害者への支援



寄付金の受付

振込・持参どちらでも可能です！

※振込先については、下記まで
お問い合わせください。

※寄付控除が受けられる領収書を
発行いたします。

寄付物品の受付（例）



食品・日用品



タオル・衛生用品



文房具・学用品



未使用・未開封
のものをご寄付
お願いします

× 寄付物品としてお受けできないもの（例）

- ・ 3か月以内に賞味期限が切れる食品、常温保存ができない食品
- ・ 古着、季節の品で使用頻度が低いもの

おねがい



寄付金・物品については、本会窓口にて受付しています。本会窓口までご持参ください。

※物品によっては、お受けできないもの・受け入れ先の調整ができないものもあるため、

必ず事前にお電話またはメールにてお問い合わせください。

皆さまのあたたかい善意が、地域の支えになります。ご協力をお願いいたします。

ホームページ
はこちら ↓



社会福祉法人
横浜市港北区社会福祉協議会
善意銀行担当

お問い合わせ

☎ : 045-547-2324

✉ : hokuhoku@kouhoku-shakyo.jp

🏠 : 港北区大豆戸町13-1 吉田ビル206

